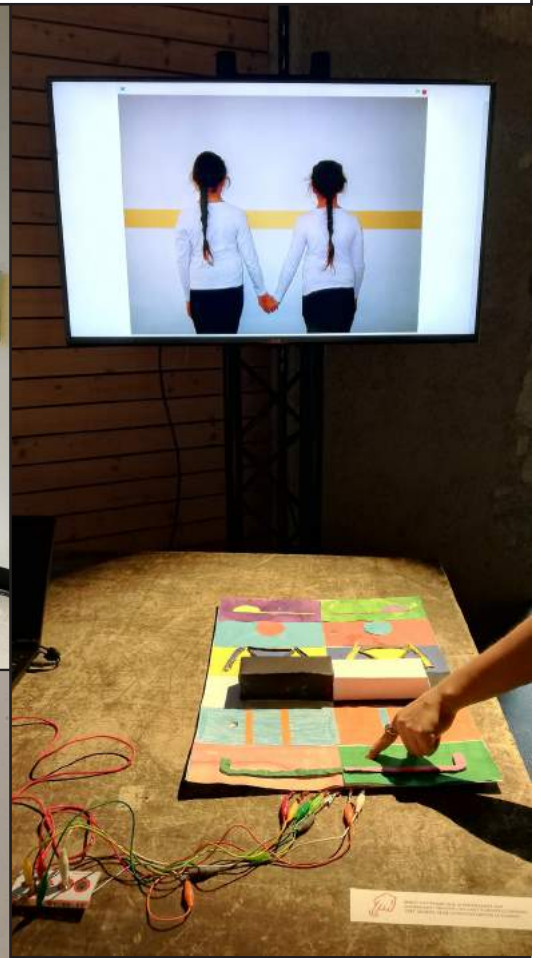


Mode d'emploi

Les dispositifs du pôle des projets éducatifs du Frac



FRAC

**Provence
Alpes
Côte d'Azur**

Le Fonds régional d'art contemporain est financé par le ministère de la Culture et de la communication, Direction régionale des affaires culturelles Provence-Alpes-Côte d'Azur et la Région Sud Provence-Alpes-Côte d'Azur.



Introduction

Le pôle des projets éducatifs du Frac a pour vocation de participer, en étroite collaboration avec le pôle de la programmation en région, à la dynamique portée hors les murs par le Frac, d'accompagner la diffusion des œuvres et d'initier une approche sensible à la création contemporaine. Notre champ d'action s'étend à de nombreuses structures, établissements scolaires, lieux d'accueil périscolaires, crèches et associations. Reliés au parcours d'éducation artistique et culturel, nos dispositifs ont pour objectif de sensibiliser le plus grand nombre à ce qui constitue l'art d'aujourd'hui en s'adaptant aux rythmes des établissements.

Le pôle des projets éducatifs a aussi à cœur de créer de nouvelles formes de transmissions, de mettre à disposition des ressources adaptées et ludiques pour décloisonner les champs d'action. La circulation des outils nomades témoigne de cette volonté.



Exposition *Jouer, tous les jours jouer*, école maternelle de la Busserine, rencontre avec l'artiste Karine Rougier

Le dispositif **Collections partagées** est accessible à l'année aux écoles marseillaises, sur inscription en ligne sur le site de la DSDEN 13 en fin d'année scolaire. Les établissements sont ensuite sélectionnés par un comité de pilotage.

Les **Outils nomades** *DÉLIVREZ-vous !*, *Fracomade*, *le Sac métamorphose*, *le Studio de poche Olivier Rebufa* et *la Valise l'autobiographie selon Sophie Calle* peuvent être empruntés gratuitement par un enseignant ou un partenaire sur inscription à la formation correspondante qui a lieu chaque année.

De nombreux projets peuvent être imaginés en lien avec la programmation sur le territoire, n'hésitez pas à nous contacter pour plus d'informations.

Exposition *Oh les femmes !*, cité scolaire de Vaison-la-Romaine



Les dispositifs **Frac à la carte**, **Mon expo de A à Z** et **Entrée des artistes** se déroulent selon des partenariats engagés sur trois ans. Le prochain appel à projet à l'attention des structures souhaitant entreprendre une collaboration sera ouvert au **printemps 2021**. Les projets d'Éducation Artistique et Culturelle menés en partenariat avec le Frac sont ensuite sélectionnés par un comité de pilotage.

L'Art tangent en valise circule une fois par an selon une logique de territoire. Ce dispositif est proposé aux lycées de la région qui s'engage à suivre la formation qui lui est lié, et qui est organisée chaque année.



Montage de l'exposition *Mundo Diffuso, un monde f[!]ou*, lycée Théodore Aubanel, Avignon

Collections Partagées

Collections Partagées est un dispositif mené en partenariat avec le Fonds communal d'art contemporain de la ville de Marseille (FCAC). Il propose aux écoles marseillaises la mise en dialogue de deux collections publiques à travers une expérience originale : exposition au sein de l'école, échange avec un artiste, découverte des œuvres de manière sensible et participation à un atelier collectif d'expérimentation plastique.



Vernissage de l'exposition *Chercher l'ombre ou la lumière*, école primaire Mazargues Beauchêne, artiste invité Didier Petit

Comment ça marche ?

Pour prendre part au dispositif, les établissements doivent remplir le formulaire dédié sur le site de la DAAC rubrique 1er degré et inscrire obligatoirement deux classes de leur établissement. Le formulaire est mis en ligne au printemps de chaque année. Les établissements doivent pouvoir mettre à disposition un espace sécurisé et dédié uniquement à l'accueil des œuvres pendant deux mois.

Ce dispositif propose plusieurs temps forts pour rythmer l'année scolaire auxquels l'école s'engage à prendre part :

- une journée de formation dédiée à l'équipe pédagogique à l'automne
- une séance de médiation autour des œuvres avec l'équipe du Frac à l'arrivée de l'exposition, en décembre ou février
- un temps de rencontre et d'échange avec un artiste pendant l'exposition, ainsi que des séances d'ateliers pour deux classes de l'établissement
- des temps de visite pour toutes les classes de l'école
- un événement en fin d'exposition pour inviter les familles à découvrir les œuvres et les productions des élèves
- une visite des expositions au Frac, situé à la Joliette
- un événement de valorisation du dispositif en fin d'année scolaire au sein du Frac



Exposition *Jouer, tous les jours jouer*, école maternelle Longchamp, rencontre avec l'artiste Karine Rougier

Entrée des artistes

Entrée des artistes propose, au-delà de rencontrer un artiste, de construire un projet avec lui. Ateliers de pratique artistique, échanges, visites d'ateliers, la rencontre entre l'artiste et le groupe peut prendre plusieurs formes. Après le temps d'expérimentation, un temps d'exposition est organisé afin de valoriser les productions du groupe.

Les projets Entrée des artistes se déroulent selon des partenariats engagés sur trois ans. Le prochain appel à projet à l'attention des structures souhaitant entreprendre une collaboration sera ouvert au **printemps 2021**.

Par-dessus les ponts, montage de l'exposition de valorisation, Pascal Stauth et Claude Queyrel, collège Vernet et lycée Théodore Aubanel, Avignon



En chemine vers la peinture, ateliers avec Sarah Venturi, école maternelle Saint Exupéry, Hyères

Comment ça marche ?

Selon la thématique abordée et en concertation avec l'équipe éducative, le Frac invite un artiste à intervenir auprès de groupes désignés au préalable. Le projet est ensuite coconstruit avec tous les acteurs.

Afin d'assurer le bon déroulement du projet, la participation au dispositif comprend :

- la signature d'une convention de partenariat, la prise en charge des frais de transport, repas et hébergement de l'artiste ainsi que le matériel nécessaire aux ateliers
- des temps de suivi et d'échanges avec l'équipe du Frac
- l'accompagnement de l'artiste sur toute la durée du projet et de ses interventions
- l'organisation d'une exposition de valorisation et d'un vernissage à l'issue du projet afin de valoriser les différentes productions

Frac à la carte

Frac à la carte propose d'imaginer et d'organiser une exposition à partir d'œuvres de la collection du Frac. Présentées dans un lieu dédié et spécialement aménagé au sein d'un établissement scolaire ou dans une structure culturelle de proximité, les œuvres sont le support d'un travail pédagogique sur le long terme pour les groupes.

Les projets Frac à la carte se déroulent selon des partenariats engagés sur trois ans. Le prochain appel à projet à l'attention des structures souhaitant entreprendre une collaboration sera ouvert au **printemps 2021**.



Montage de l'exposition *Mundo Diffuso, un monde f[!]ou*, lycée Théodore Aubanel, Avignon

Exposition *Mundo Diffuso, un monde f[!]ou*, lycée Théodore Aubanel, Avignon



Comment ça marche ?

Afin d'assurer le bon déroulement du projet la participation au dispositif comprend :

- la signature d'une convention de partenariat et la prise en charge de l'assurance des œuvres
- l'aménagement d'un espace d'exposition sécurisé et dédié aux œuvres pendant trois mois
- l'élaboration d'un projet artistique et culturel
- des temps de suivi et d'échanges avec l'équipe du Frac
- la prise en charge du transport aller-retour et l'organisation du montage et du démontage de l'exposition
- l'organisation de visites de l'exposition dans l'établissement et auprès des structures de proximité
- la mise en place de médiations avec les groupes, la réalisation d'activités pédagogiques en lien avec les œuvres
- l'organisation d'une exposition de valorisation et d'un vernissage à l'issue du projet afin de valoriser les différentes productions réalisées en lien avec les œuvres

Mon exposition de A à Z

Mon exposition de A à Z permet d'emprunter des œuvres de la collection du Frac et de réaliser une exposition en impliquant un groupe dans toutes les étapes du projet. En endossant les rôles du commissaire d'exposition, du scénographe et du médiateur le groupe est invité à découvrir toutes les étapes de conception d'une exposition.

Les projets Mon exposition de A à Z se déroulent selon des partenariats engagés sur trois ans. Le prochain appel à projet à l'attention des structures souhaitant entreprendre une collaboration sera ouvert au **printemps 2021**.

- l'aménagement d'un espace d'exposition sécurisé et dédié aux œuvres pendant trois mois
- l'élaboration d'un projet artistique et culturel
- des temps de suivi et d'échanges avec l'équipe du Frac
- la prise en charge du transport aller-retour et l'organisation du montage et du démontage de l'exposition
- la conception intégrale de l'exposition avec un groupe désigné : choix des œuvres, scénographie etc. en lien avec l'équipe du Frac
- l'organisation de visites de l'exposition dans l'établissement et auprès des structures de proximité
- la mise en place de médiations avec les groupes, la réalisation d'activités pédagogiques en lien avec les œuvres
- l'organisation d'une exposition de valorisation et d'un vernissage à l'issue du projet afin de valoriser les différentes productions réalisées en lien avec les œuvres



Exposition *La cité*, cité scolaire de Vaison-la-Romaine

Comment ça marche ?

Afin d'assurer le bon déroulement du projet la participation au dispositif comprend :

- la signature d'une convention de partenariat et la prise en charge de l'assurance des œuvres



Exposition *La cité*, cité scolaire de Vaison-la-Romaine

Les outils nomades

Dispositifs mobiles prenant la forme de sacs, de boîtes ou de valises, les outils nomades sont destinés à circuler sur tout le territoire régional afin de proposer une approche sensible de l'art contemporain. Ils peuvent être empruntés par des enseignants et des structures partenaires. Ils offrent la possibilité de découvrir une œuvre, une thématique, ou encore de comprendre la démarche d'artistes de la collection du Frac de manière ludique et participative. Axés sur l'apprentissage par la pratique, ils proposent de nombreuses activités créatives et collaboratives.

Cinq outils nomades sont disponibles, les activités s'adaptent aux jeunes à partir d'un certain âge comme aux adultes.

DÉLIVREZ-vous !

À partir de 7 ans

Un outil nomade pour aborder avec créativité l'édition et le livre d'artiste.

3 sacs seront prochainement disponibles, cette année DÉLIVREZ-vous ! propose une sélection d'éditions d'artistes autour de la thématique de l'Afrique.

La Fracomade

À partir de 7 ans

Un outil nomade 2.0 pour découvrir et créer autour de la collection du Frac.

3 boîtes sont disponibles au Frac.

Le Sac métamorphose

À partir de 3 ans

Un outil nomade pour accompagner la réflexion sur la thématique de la métamorphose.

Dix Sacs métamorphose sont disponibles au Frac et cinq exemplaires coproduits par le Musée muséum départemental sont disponibles au service des publics du Musée Muséum Départemental des Hautes-Alpes de Gap.

Le Studio de poche Olivier Rebufa

À partir de 7 ans

Une valise pour explorer l'univers d'un artiste, pratiquer la photographie et ouvrir les portes de la fiction.

Le premier Studio de poche est disponible au Frac.

La Valise l'autobiographie selon Sophie Calle

À partir de 11 ans

Un outil nomade pour accompagner la réflexion sur l'autobiographie et découvrir la démarche de l'artiste Sophie Calle.

Cinq valises sont disponibles au Frac, deux valises coproduites par l'Académie de Nice sont disponibles au rectorat de Nice, une valise est disponible au Musée Muséum départemental de Gap et une valise coproduite par l'ambassade de France en Espagne est disponible pour les instituts et lycées Français.

Comment emprunter un outil nomade ?

Les outils nomades peuvent être empruntés gratuitement par un enseignant ou un partenaire sur inscription à la formation correspondante, n'hésitez pas à nous contacter pour plus d'informations.

Afin d'assurer le bon déroulement du projet et de faciliter l'utilisation du matériel, l'emprunt d'un outil comprend :

- un temps de formation obligatoire
- la signature d'une feuille de prêt, la remise d'une caution et d'une attestation d'assurance avant l'emprunt
- des temps de suivi et d'échanges avec l'équipe du Frac
- l'organisation d'une exposition de valorisation et d'un vernissage à l'issue du projet afin de valoriser les différentes productions

-

Il est demandé aux emprunteurs de venir personnellement prendre et ramener l'outil, et d'assurer l'outil selon leur propre police d'assurance.

DéLIVREZ-vous !

Un outil nomade pour aborder avec créativité l'édition et le livre d'artiste.

DéLIVREZ-vous ! est un outil pédagogique nomade qui aborde la diversité des formes que peut prendre l'édition d'artiste aujourd'hui. Réunis dans un sac accompagnés de jeux et activités, le panel d'ouvrages présentés met en regard une sélection de livres et d'éditions d'artistes variée. Il propose de découvrir les multiples appropriations de ce médium par les artistes. Associé à une présentation du fonds Livres éditions et multiples d'artistes du Frac, ce dispositif met en lumière des processus de création différents permettant de dépasser la vision classique du livre, d'appréhender la démarche des auteurs et ainsi de mieux relier l'intention et la forme, enjeu qui relève de toute œuvre d'art contemporain.



La sac DéLIVREZ-vous ! et le jeu Qui suis-je ?

DéLIVREZ-vous ! Jeux et éditions



Comment ça marche ?

Le livre est ici un prétexte pour se mettre dans la peau d'un artiste, et comprendre son cheminement créatif. A l'aide des documents d'accompagnement, l'outil propose :

- une initiation aux différentes catégories d'éditions d'artistes avec le jeu Qui suis-je ?
- la découverte d'une série d'éditions d'artistes et une enquête à réaliser pour découvrir les intentions qui se cachent derrière cette diversité d'éditions
- de nombreuses idées d'ateliers à mener en groupe
- la conception d'une édition laissée dans le sac à l'issue du projet
- la réalisation d'une exposition à partir des productions.

3 sacs seront prochainement disponibles, cette année DéLIVREZ-vous ! propose une sélection d'éditions d'artistes autour de la thématique de l'Afrique.

La Fracomade

Un outil nomade 2.0 pour découvrir et créer autour de la collection du Frac.

La Fracomade est outil numérique de création et de médiation. Facile d'utilisation, elle permet de découvrir une sélection d'œuvres tout en abordant les technologies actuelles. L'outil propose d'interpréter une œuvre de la collection du Frac et de créer une affiche interactive. À l'aide du matériel électronique, d'un ordinateur et d'un logiciel d'animation, s'ouvrent de multiples possibilités d'interactions : déclenchement de sons, vidéos, textes, animations. Grâce à la réalité augmentée, la Fracomade dévoile les œuvres sous un autre angle et permet au groupe de penser et réaliser de manière collective un projet de médiation original.



Circuits courts, atelier à l'école élémentaire de Lourmarin



Comment ça marche ?

La Fracomade est un kit pédagogique qui donne la possibilité de réaliser à partir d'une œuvre de la collection du Frac choisie au préalable :

- un environnement graphique : une affiche ou une maquette
- un support numérique : l'affiche ou la maquette deviennent tactiles grâce à des outils comme des câbles et capteur permettant l'interaction avec son utilisateur.
- une médiation augmentée (interprétation de l'œuvre sélectionnée) : l'œuvre de la collection du Frac est associée à un dispositif interactif qui enrichit le regard du visiteur et lui propose une médiation à partir d'un point de vue singulier.

3 boîtes sont disponibles au Frac Provence-Alpes-Côte d'Azur.

Le Sac métamorphose

Un outil nomade pour accompagner la réflexion sur la thématique de la métamorphose.

Le Sac métamorphose propose la découverte des œuvres de cinq artistes de la collection du Frac portant chacun un regard singulier sur la métamorphose. Marie-Ange Guillemot et Franck & Olivier Turpin interrogent le corps et ses transformations, Michel Blazy joue avec matière et microcosme tandis que Claude Closky métamorphose un objet du quotidien en œuvre d'art. Grâce aux œuvres vidéo, aux œuvres dite « mode d'emploi » et aux reproductions, l'outil offre la possibilité de produire installations et performances en groupe, de réaliser une exposition et de nombreux ateliers.



Expérimentation autour des œuvres de Franck & Olivier Turpin

Le Sac métamorphose



Comment ça marche ?

Il est possible d'aborder une ou toutes les œuvres contenues dans le sac métamorphose. Plusieurs typologies d'activités présentées dans le livret d'accompagnement peuvent être proposées :

- visionnage et analyse des œuvres vidéo
- créations et ateliers à partir des œuvres
- expérimentations des protocoles
- réalisation de performances
- conception d'une exposition

Dix Sacs métamorphose sont disponibles au Frac Provence-Alpes-Côte d'Azur et cinq exemplaires coproduits par le Musée muséum départemental sont disponibles au service des publics du Musée Muséum Départemental des Hautes-Alpes de Gap.

Le Studio de poche

Un outil nomade pour explorer l'univers d'un artiste, pratiquer la photographie et ouvrir les portes de la fiction.

Imaginé par l'équipe du Frac et l'artiste Olivier Rebufa en partenariat avec le Centre Photographique Marseille, le Studio de Poche Olivier Rebufa s'appuie sur la Série Télé, ensemble de cinq œuvres acquises par le Frac en 1997. Cet outil propose un matériel original pour découvrir et expérimenter la pratique de l'artiste autour des thématiques du cinéma, de la photographie, de l'histoire de l'art ou encore du récit et de l'autobiographie. Le Studio de poche offre des possibilités de développement multiples : pratique photographique, jeux, lecture d'image, mise en scène, ateliers, etc.



Le jeu Faites parler la lumière

Le premier Studio de poche



Comment ça marche ?

À partir des livrets et documents pédagogiques, le Studio de poche permet de :

- découvrir et s'imprégner de l'univers de l'artiste Olivier Rebufa et de ses références avec les vidéos interview, les jeux de cartes Clin d'œil et Les 7 sagas
- créer un scénario, réaliser un décor et expérimenter la pratique de la photographie grâce aux accessoires proposés
- réaliser de nombreux ateliers et jeux en groupe
- concevoir une exposition avec les productions
- aborder avec la boîte Arrêt sur image l'analyse et l'interprétation d'images photographiques.

Le premier studio de poche est disponible au Frac Provence-Alpes-Côte d'Azur.

La Valise l'autobiographie selon Sophie Calle

Un outil nomade pour accompagner la réflexion sur l'autobiographie et découvrir la démarche de l'artiste Sophie Calle.

Prenant au mot la fibre voyageuse de l'artiste Sophie Calle, la valise contient, outre la reproduction du Faux Mariage, œuvre acquise par le Frac en 1994, un ensemble d'éditions de l'artiste et un matériel pédagogique original pour appréhender son parcours artistique, susceptible de venir compléter l'étude de l'autobiographie au collège et au lycée. Plusieurs pistes de réflexions sont ainsi envisagées : le caractère narratif et autofictionnel de la démarche de Sophie Calle, sa dimension ludique et thérapeutique, ses relations avec la littérature et les arts plastiques...



La Valise l'autobiographie selon Sophie Calle

Les documents d'accompagnement de la Valise l'autobiographie selon Sophie Calle



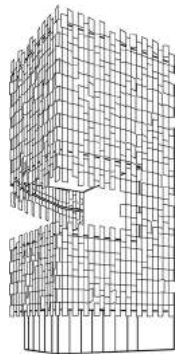
Comment ça marche ?

À partir de l'agenda et des éditions, la valise offre plusieurs axes pour mener un projet :

- découverte de la démarche de l'artiste grâce à la documentation, aux éditions et reproductions
- travail en groupe autour de la narration, de la fiction, lecture et analyse de textes, écriture à l'appui des ouvrages
- jeu de rôle, travail photographique, création plastique à l'aide des cartes postales et autres activités proposées dans les fiches-affiches
- conception d'une exposition des réalisations.

Cinq valises sont disponibles au Frac Provence-Alpes-Côte d'Azur, deux valises coproduites par l'Académie de Nice sont disponibles au rectorat de Nice, une valise est disponible au Musée Muséum départemental de Gap et une valise coproduite par l'ambassade de France en Espagne est disponible pour les instituts et lycées Français.

FRAC



20 bd de Dunkerque, 13002 Marseille
accueil@fracpaca.org
www.frac-provence-alpes-cotedazur.org
+ 33 (0)4 91 91 27 55

Le Fonds régional d'art contemporain est membre de Platform, regroupement des Fonds régionaux d'art contemporain, membre fondateur du réseau Marseille Expos et membre du J5/archiculturel.

Provence
Alpes
Côte d'Azur

Le Fonds régional d'art contemporain est financé par le ministère de la Culture et de la communication, Direction régionale des affaires culturelles Provence-Alpes-Côte d'Azur et la Région Sud Provence-Alpes-Côte d'Azur.



Le pôle des projets éducatifs du Frac a pour vocation de participer, en étroite collaboration avec le pôle de la programmation en région, à la dynamique portée hors les murs par le Frac, d'accompagner la diffusion des œuvres et d'initier une approche sensible à la création contemporaine.

Notre champ d'action s'étend à de nombreuses structures, établissements scolaires, lieux d'accueil périscolaires, crèches et associations. Reliés au parcours d'éducation artistique et culturel, nos dispositifs ont pour objectif de sensibiliser le plus grand nombre à ce qui constitue l'art d'aujourd'hui en s'adaptant aux rythmes des établissements.

Le pôle des projets éducatifs a aussi à cœur de créer de nouvelles formes de transmissions, de mettre à disposition des ressources adaptées et ludiques pour décloisonner les champs d'action. La circulation des outils nomades témoigne de cette volonté.

C'est quoi un Frac ?

Les Fonds régionaux d'art contemporain (Frac) sont des institutions qui ont pour mission de réunir des collections publiques d'art contemporain, de les diffuser auprès de nouveaux publics et d'inventer des formes de sensibilisation à la création actuelle. Créés en 1982 sur la base d'un partenariat État-régions, ils assurent depuis plus de trente ans leur mission de soutien aux artistes contemporains. Implanté à la Joliette à Marseille, le Frac Provence-Alpes-Côte d'Azur est riche d'une collection de plus de 1000 œuvres et représentant plus de 540 artistes.

C'est quoi un outil nomade ?

Dispositifs mobiles prenant la forme de sacs, de boîtes et de valises, les outils nomades sont destinés à circuler sur tout le territoire régional afin de proposer une approche sensible de l'art contemporain. Ils peuvent être empruntés par des enseignants et des structures partenaires. Ils offrent la possibilité de découvrir une œuvre, une thématique, ou encore de comprendre la démarche d'artistes de la collection du Frac de manière ludique et participative. Axés sur l'apprentissage par la pratique, ils proposent de nombreuses activités créatives et collaboratives.



Pour plus de renseignements, contactez le pôle des projets éducatifs :

Clémence Plantard
Coordinatrice des projets éducatifs sur le territoire
clemence.plantard@fracpaca.org

Coralie Bugnazet
Chargée des projets éducatifs sur le territoire
coralie.bugnazet@fracpaca.org

—

04 91 90 28 72

DéLIVREz-vous ! Le jeu Qui suis-je ?