

L'ENVERS DU PAYSAGE

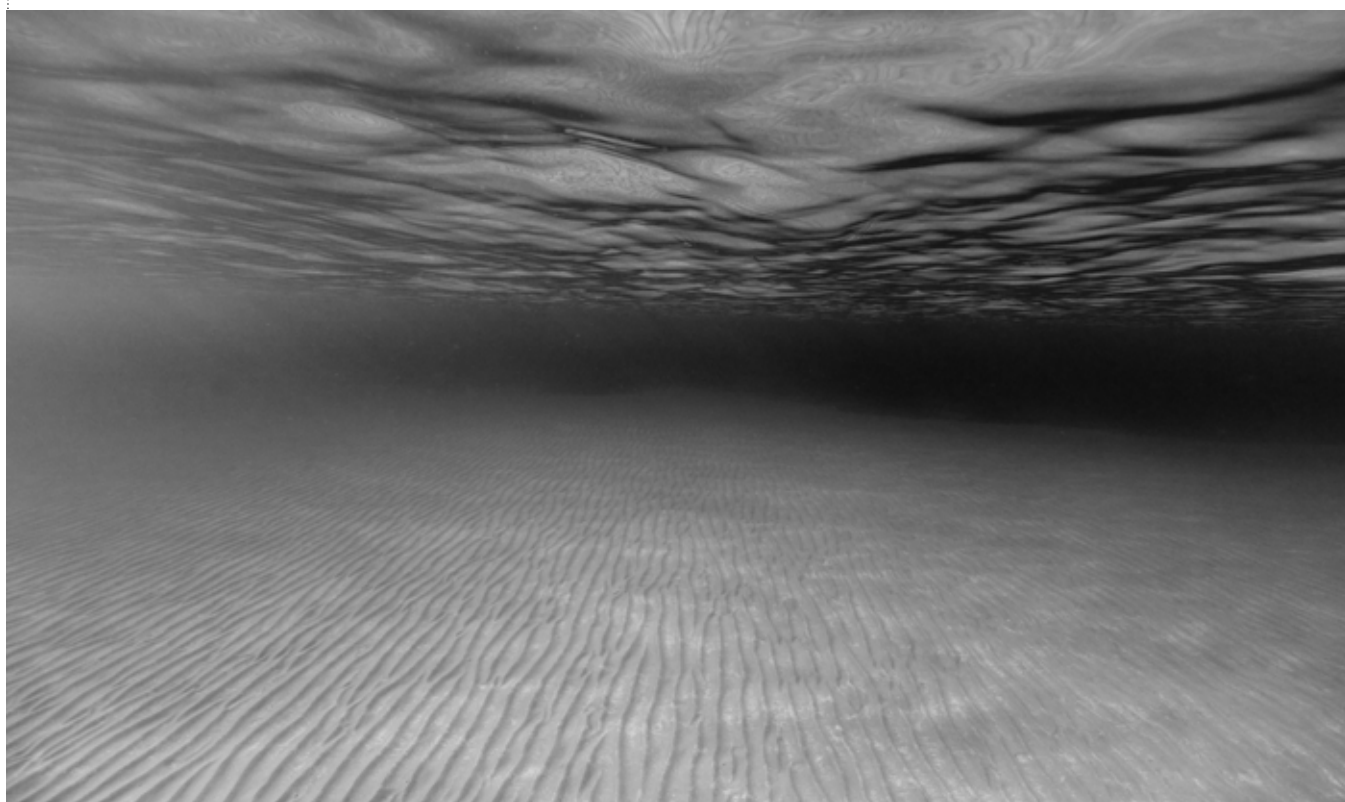
Prolonger une photographie de Nicolas Floc'h en imaginant le paysage à la surface de l'eau.



/ Nicolas Floc'h *Plage de l'arene*, 2018.

L'ENVERS DU PAYSAGE

Prolonger une photographie de Nicolas Floc'h en imaginant le paysage à la surface de l'eau.



/ Nicolas Floc'h *Plage de l'arene sable* , 2018.

L'ENVERS DU PAYSAGE

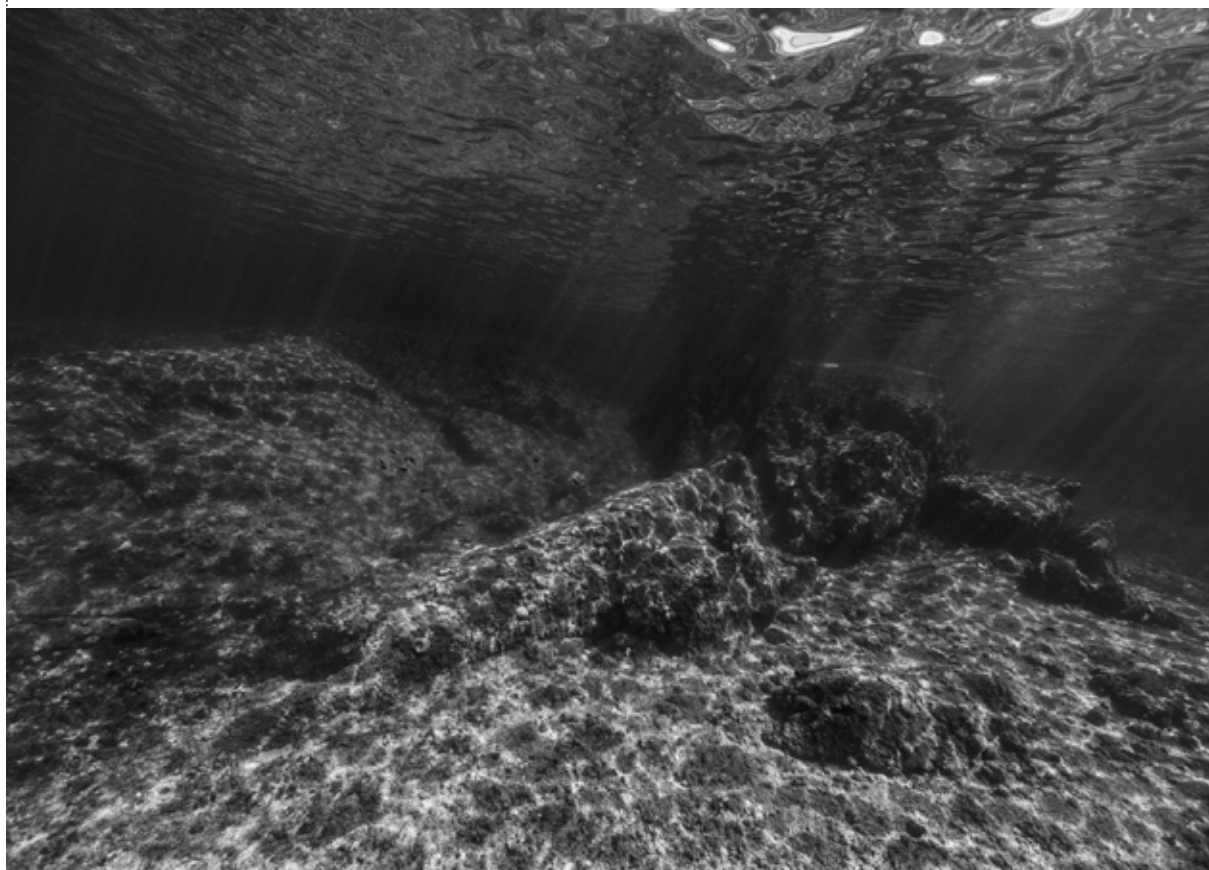
Prolonger une photographie de Nicolas Floc'h en imaginant le paysage à la surface de l'eau.



/ Nicolas Floc'h *Calanque de Cortiou, -12m, 2018.*

L'ENVERS DU PAYSAGE

Prolonger une photographie de Nicolas Floc'h en imaginant le paysage à la surface de l'eau.



L'ENVERS DU PAYSAGE

Prolonger une photographie de Nicolas Floc'h en imaginant le paysage à la surface de l'eau.



/ Nicolas Floc'h

L'ENVERS DU PAYSAGE

Prolonger une photographie de Nicolas Floc'h en imaginant le paysage à la surface de l'eau.



/ Nicolas Floc'h, *initium maris, invisible aber wrac'h* 2019.

L'ENVERS DU PAYSAGE

Prolonger une photographie de Nicolas Floc'h en imaginant le paysage à la surface de l'eau.



/ Nicolas Floc'h, *Initium Maris*, Molene, 2019.

L'ENVERS DU PAYSAGE

Prolonger une photographie de Nicolas Floc'h en imaginant le paysage à la surface de l'eau.



/ Nicolas Floc'h, *Initium Maris, Molene, 2019.*

L'ENVERS DU PAYSAGE

Prolonger une photographie de Nicolas Floc'h en imaginant le paysage à la surface de l'eau.



/ Nicolas Floc'h, *Initium Maris*, Ouessant, 2019.

L'ENVERS DU PAYSAGE

Prolonger une photographie de Nicolas Floc'h en imaginant le paysage à la surface de l'eau.



/ Nicolas Floc'h, *Initium Maris, Ile callot*, 2019.